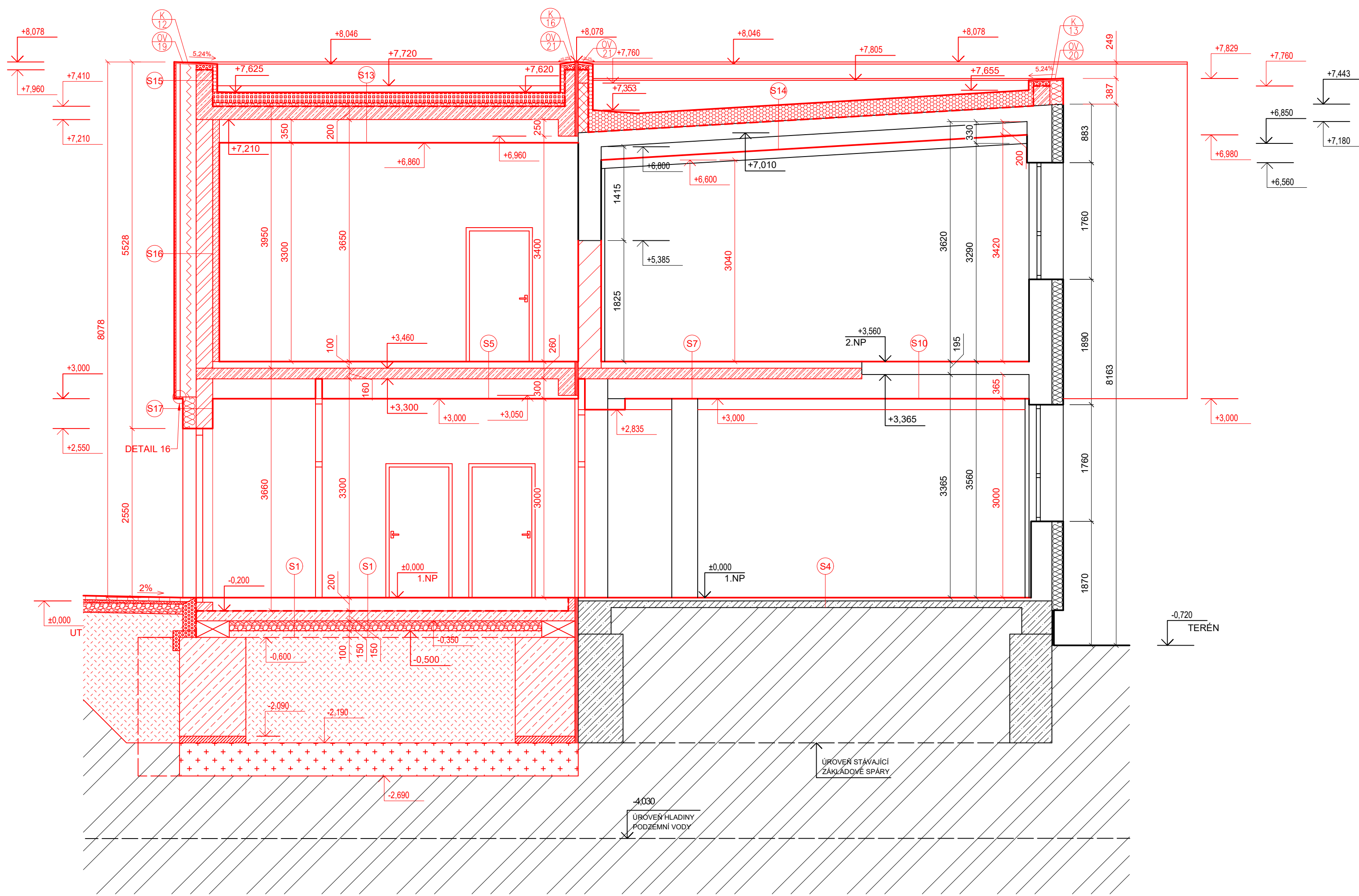
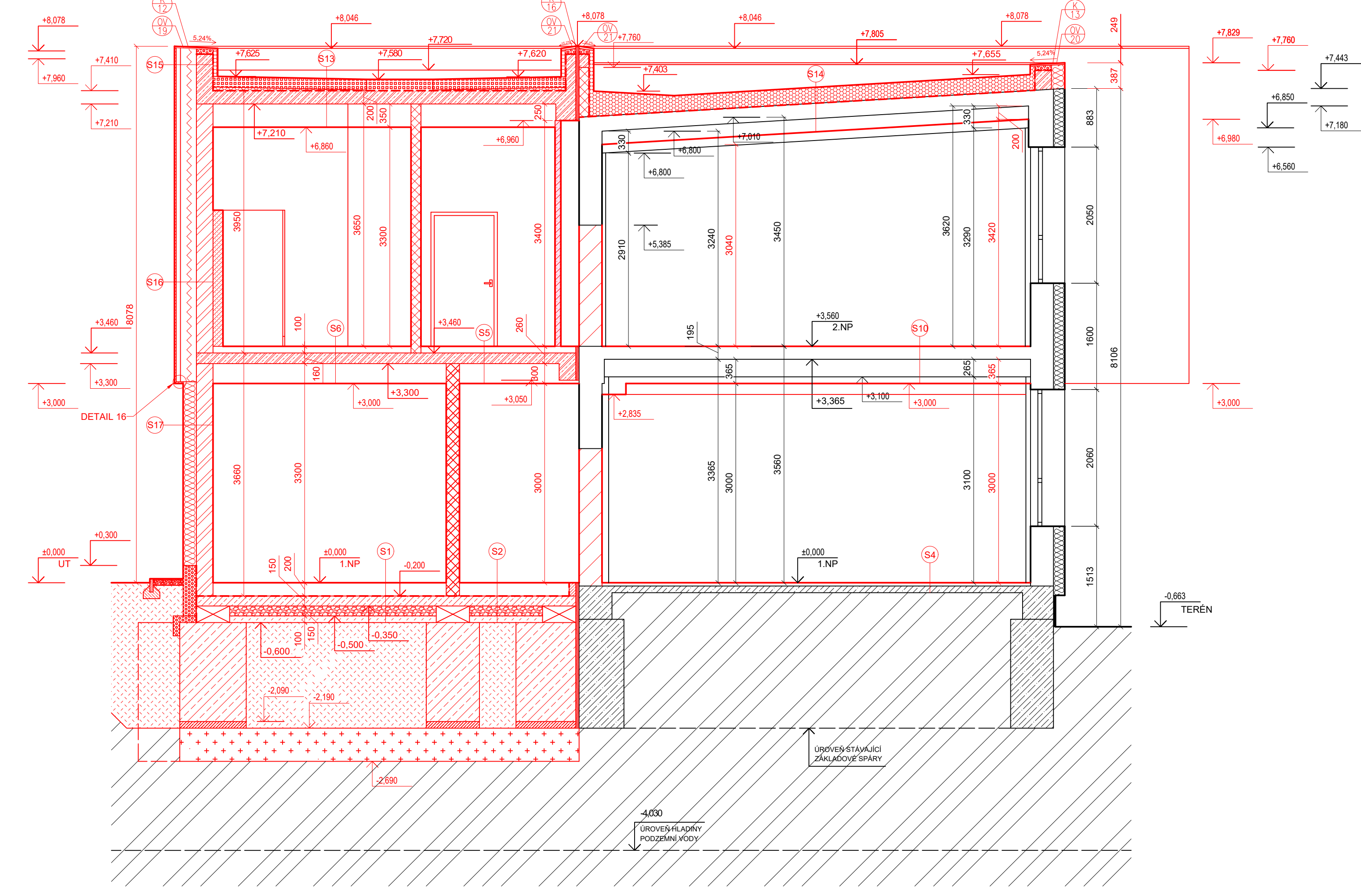


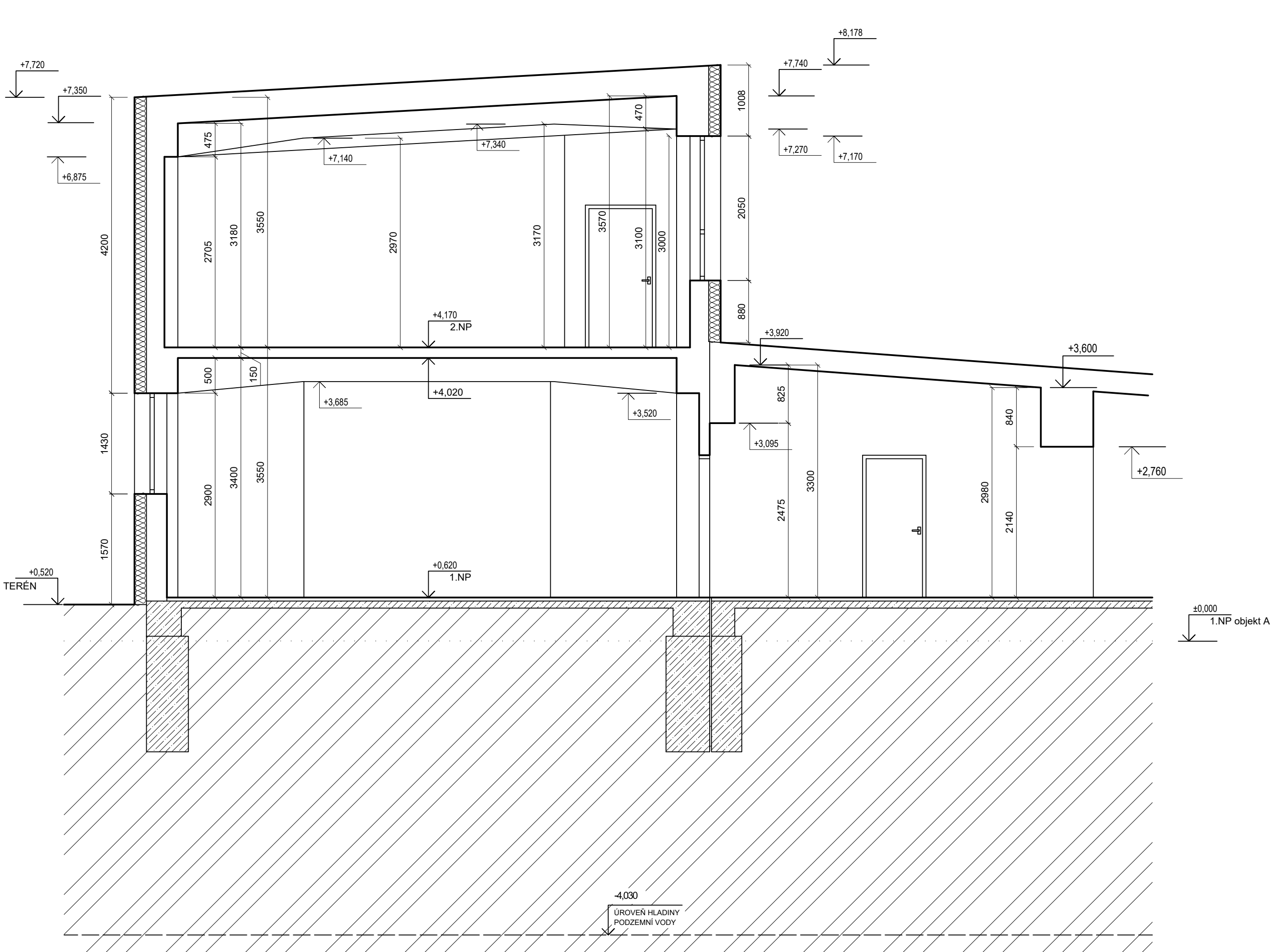
ŘEZ A-A



ŘEZ B-B



ŘEZ C-C



LEGENDA MATERIÁLŮ	
	CHLA PLNÁ VCM CP 200/1400E mm P20 ZDEŇ NA VARNOCEMENTOVÝM MALTU M10
	VELKOFORMÁTOVÁ BETONOVÁ DLAŽBA VZ 10 01
	TVAROVNÉ Z AUTOKLÁVOVANÉHO POROBETONU KATEGORIE I ROZMĚR: 500x400x200 mm TRIDA PEVNOSTI V TLAKU 5 MPa SOUCINITEL PRŮSTUPNOSTI TEPLA 0,035 W/mK SOUCINITEL TEPELNÉ VODIVOSTI 0,130 W/mK OBLIKOVÁ HMOTNOST: mm 320 kg/m³ ZDEŇ NA ZDICI MALTU PRO TENKÉ SPÁRY S PEVNOSTÍ V TLAKU 10 MPa
	HYDROIZOLACE (VIZ SKLADBY KONSTRUKCE)
	NOVÉ KONSTRUKCE A PRVKY
	STAVAJÍCÍ KONSTRUKCE ŽELEZOBETONOVÝ SKELET OHLAŠTĚNÝ STRUKTURÁLNÍMI OCELOVÝMI PÁNEVÍ
	STAVAJÍCÍ KONSTRUKCE CHLA PLNÁ PÁLENÁ ZDEŇ NA MALTU M10
	STAVAJÍCÍ KONSTRUKCE TEPELNÁ IZOLACE EPS 70V A: 100 mm + CELDOPRABVNÁ OMÍTKA ROZPTŘENÁ A: 10 mm V SKLOVÉ ČÁSTI EXTRUDOVANÝ POLYSTYRENE
	STAVAJÍCÍ KONSTRUKCE STAVAJÍCÍ ZÁKLADOVÁ KONSTRUKCE
	STAVAJÍCÍ ZEMINA
	STAVAJÍCÍ KONSTRUKCE A PRVKY

LEGENDA MATERIÁLŮ - SÁDROKARTONOVÉ STĚNY	
	SÁDROKARTONOVÁ PŘEDSTĚNA BEZ POŽÁRNÍ ODLONOSTI - POŽÁRNÍ ODLONOST 015 - TL PŘEDSTĚNY: 87,5 mm - VELKOST KOTVENÉHO PROFILU RUCW 75 - IZOLACE UNIVERZÁLNÍ BEZ IZOLACE - OHLAŠTĚNÍ Z JINÉ STRANY A SÁDROKARTONOVÁ STAVEBNÍ DESKA DLE ČSN - EN 520 TYPY A A: 12,5 mm - HMOTNOST KONSTRUKCE: 11 kg/m²

POZNÁMKA

- V MÍSTĚ NÁPOJENÍ STAVAJÍCÍCH A NOVÝCH KONSTRUKCÍ BUDE PROVEDENA PRŮBNA DILATAČNÍ SPÁRA PO CÉLÉ VÝŠCE OBJEKTU (ZÁKLADY, ZDVO, STŘEŠNÍ KONSTRUKCE) TL 50 mm VYPĚNĚNÁ PHLINOVU IZOLACÍ (MINERÁLNĚ VATA) O MPR. OBEM. HMOTNOSTI 50 kg/m³.

- TVAR A ROZMĚRY ZÁKLADOVÝCH KONSTRUKCÍ BUDE PŘEDKLÁDÁN.

- V MÍSTĚCH ZŘEZÁNÍ/KROJENÍ OTVORŮ VE STAVAJÍCÍCH ZDVO GRADENÝ NOVE PŘEKLÁDÝ - VALCOVANÉ PROFILY - NÁVRH SOUČÁSTÍ STATIONÉHO NÁVRHU D.1.2.

Souřadnicový systém : JTSK Výškový systém : Bpv 40.000 + 276,03 m n.m.	
OBJEDNATEL	
MĚSTO PETŘÁLD NÁMĚSTÍ GEN. VICHÉRKA 2511 735 41 PETŘÁLD	
VEDOUcí PROJEKTANT	ING. MAGDALENA PALOVSKÁ
ZODP. PROJEKTANT	ING. ONDŘEJ FABIAN
VYPRACOVÁV	ING. NIKOLA KOČKAČOVÁ
KONTROLOVÁV	ING. MAGDALENA PALOVSKÁ
HLAVNÍ ARCHITEKT	ING. ARCH. JAN PALOVSKÝ
PRŮJ. MORAVSKOSLEZSKÝ	STAV. JUDr. PETRÁLD
REVITALIZACE ŠKOLNÍ JIDELNY A DRUŽINY ZŠ ŠKOLNÍ	
NÁZEV OBJEKTU : SO 01 - JIDELNA A DRUŽINA	Č. ZAK. 19009
NÁZEV PRŮJ. : D.1.1 ARCHITEKTONICKO-STAVEBNÍ ŘEŠENÍ	Č. PRŮJ. 01000
ŘEZ A-A, ŘEZ B-B, ŘEZ C-C - NOVÝ STAV	
19009-DPS-D.1.1-SO 01-20	